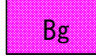
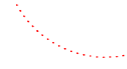


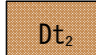





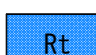


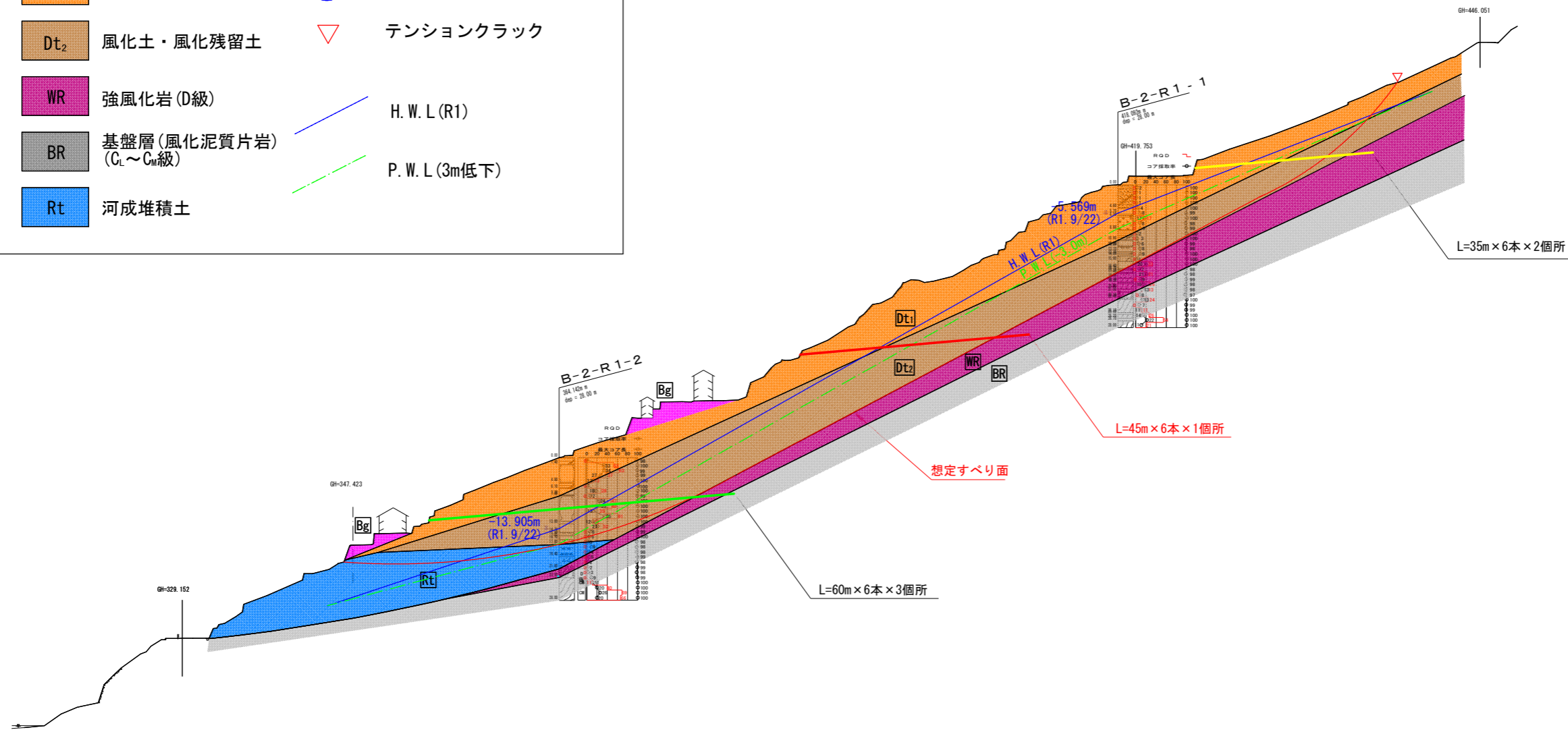
実施設計図面

| | | | |
|------|------------------------------|------|-------|
| 工事名 | R2土 桑内地すべり 三・山城光業 地下水排除工事(2) | | |
| 路線名等 | 桑内地すべり防止区域 | | |
| 工事箇所 | 三好市山城町光業(第2分割) | | |
| 図面名 | 平面図 | | |
| 縮尺 | 1 / 1000 | 図面番号 | 1 / 3 |
| 会社名 | | | |
| 事業者名 | 徳島県西部総合県民局県土整備部(三好) | | |

B-2ブロック推定地質断面図 S=1/500

凡例

| | | | |
|---|--|---|----------------|
|  | 盛土 |  | 想定すべり面 |
|  | 崩積土 |  | 湧水 |
|  | 風化土・風化残留土 |  | テンションクラック |
|  | 強風化岩 (D級) |  | H. W. L (R1) |
|  | 基盤層 (風化泥質片岩) (C _L ~C _M 級) |  | P. W. L (3m低下) |
|  | 河成堆積土 | | |



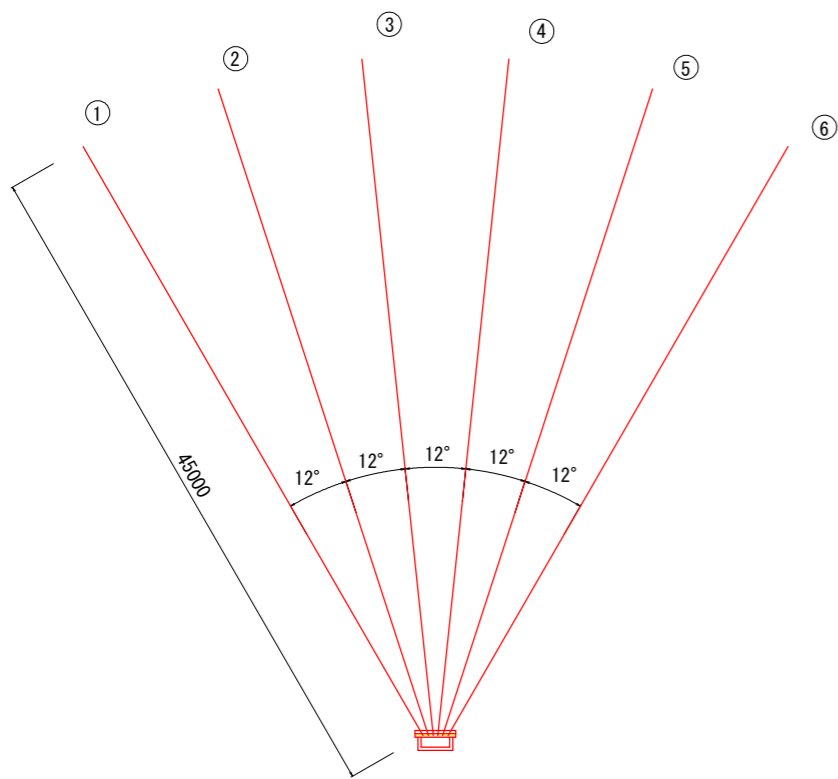
DL=280.00

実施設計図面

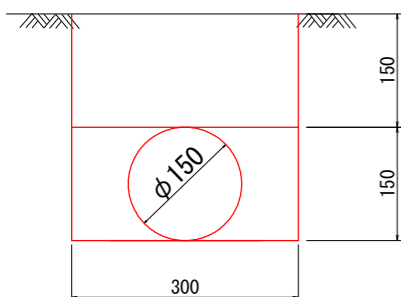
| | | | |
|------|------------------------------|------|-------|
| 工事名 | R2土 桑内地すべり 三・山城光業 地下水排除工事(2) | | |
| 路線名等 | 桑内地すべり防止区域 | | |
| 工事箇所 | 三好市山城町光業(第2分割) | | |
| 図面名 | 断面図 | | |
| 縮尺 | 1 / 500 | 図面番号 | 2 / 3 |
| 会社名 | | | |
| 事業者名 | 徳島県西部総合県民局県土整備部(三好) | | |

横ボーリング工構造図

横ボーリング工 配置図 S=1:250

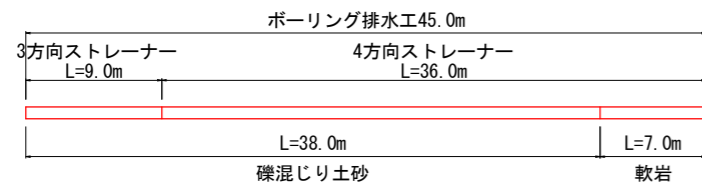


流末処理 S=1:5



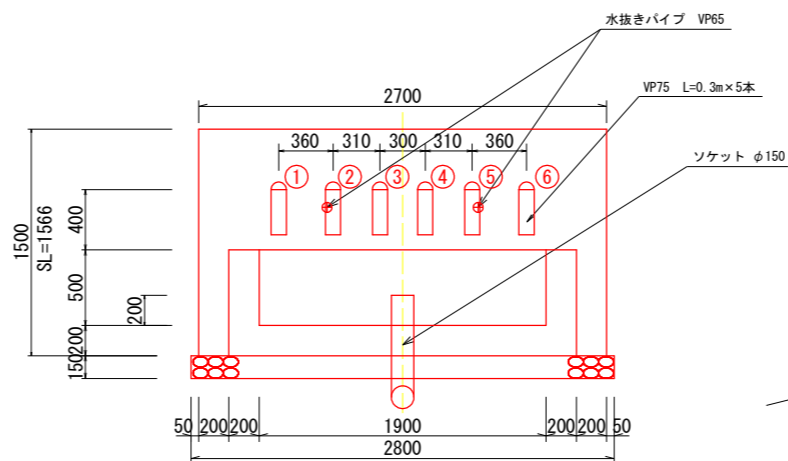
| 1m当り | | |
|------|-----------|---------------------|
| 種別 | 名称 | 数量 |
| 土工有 | 床掘 | 0.09 m ³ |
| | 埋戻 | 0.07 m ³ |
| | 暗渠 (φ150) | 1.00 m |

横ボーリング工 S=1:250

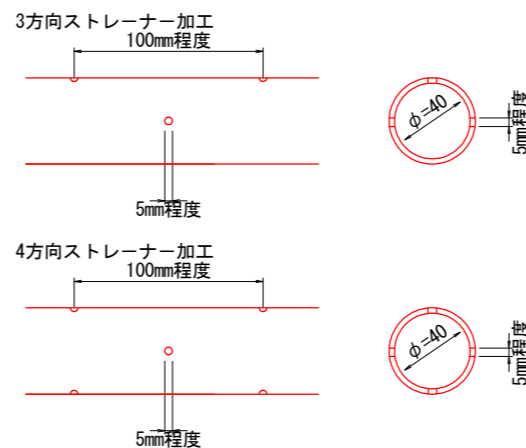


横ボーリング工数量 (50m×6本)

| | 内訳 | 数量 | 総延長 |
|------|---------------------------|----------------------|--------|
| 削孔径 | φ90mm以上 | | |
| 仮設足場 | 傾斜地 | 10.80空m ³ | |
| 削孔数量 | 礫混じり土砂 : 38.0m×6本 | 228.0m | 270.0m |
| | 軟岩 I : 7.0m×6本 | 42.0m | |
| 保孔管 | ストレーナー加工 : 3方向 : 9.0m×6本 | 54.0m | 270.0m |
| | ストレーナー加工 : 4方向 : 36.0m×6本 | 216.0m | |

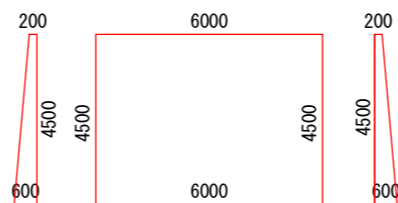


保孔管ストレーナ S=1:2



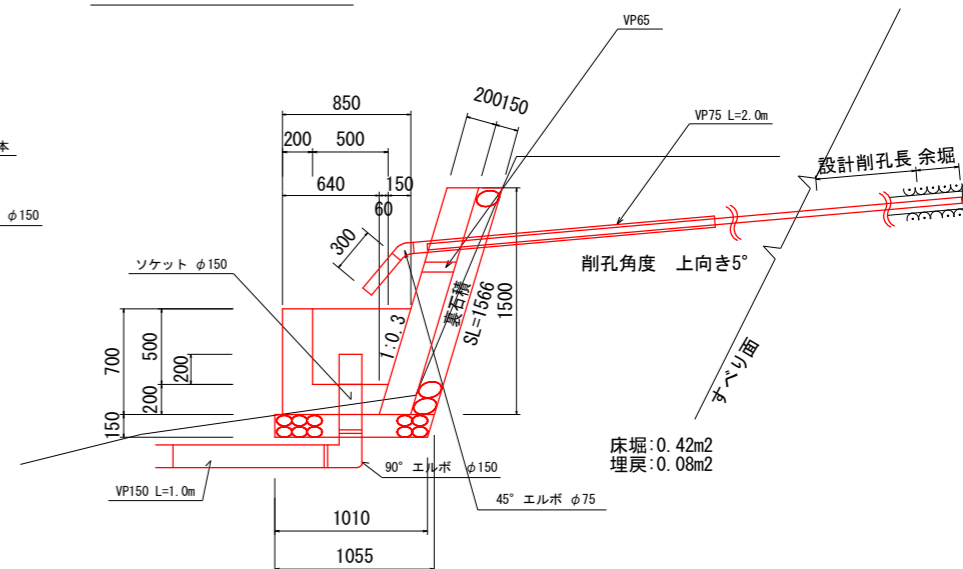
ストレーナーは適切なジョイントにて堅固に接合すること。
ネジ式で接合する際は、開口方向のズレに留意して、
堅固に接合できない場合は、ジョイントを用いること。

仮設足場 S=1:100



| 断面No. | 高さ | | 幅 | 断面積 | 平均断面積 | 延長 | 数量 |
|-------|--------|--------|------|------|-------|------|-------|
| | H1 (m) | H2 (m) | | | | | |
| 1孔側 | 0.20 | 0.60 | 4.50 | 1.80 | 1.80 | 6.00 | 10.80 |
| 5孔側 | 0.20 | 0.60 | 4.50 | 1.80 | | | |

孔口処理工 S=1:25



孔口処理工数量 (1箇所あたり)

| 種別 | 算式 | 単位 | 数量 |
|----------------|--|----------------|------|
| 床掘 | $0.42 \times (2.8 + 0.5)$ | m ³ | 1.39 |
| 埋戻 | $0.08 \times (2.8 + 0.5)$ | m ³ | 0.26 |
| 張コンクリート | $0.2 \times 1.566 \times 2.7$ | m ³ | 0.85 |
| 同上型枠 | $1.566 \times 2.7 + 0.2 \times 1.566 \times 2$ | m ² | 4.85 |
| 裏石積 | $1.566 \times 2.7 \quad (t=0.15m)$ | m ² | 4.23 |
| 集水枡コンクリート | $1/2 \times (0.85 + 0.64) \times 0.7 \times 2.3$ $- 1/2 \times (0.65 + 0.50) \times 0.5 \times 1.9$ | m ³ | 0.65 |
| 同上型枠 | 外枠 : $1/2 \times (0.85 + 0.64) \times 0.70 \times 2$ $+ 0.7 \times 2.30 =$ 内枠 : $1/2 \times (0.65 + 0.44) \times 0.70 \times 2$ $+ 0.7 \times 1.90 =$ | m ² | 4.75 |
| 基礎碎石 | $1/2 \times (1.055 + 1.010) \times 2.8 \quad (t=0.15m)$ | m ² | 2.89 |
| 水抜きパイプ VP65 | 0.209×2 | m | 0.42 |
| 45°エルボφ75 | (各孔口に使用) | 個 | 5 |
| 塩化ビニールパイプVP75 | $(0.3+2) \times 5$ | m | 11.5 |
| ソケットφ150 | (流末処理工に使用) | 個 | 1 |
| 90°エルボφ150 | (流末処理工に使用) | 個 | 1 |
| 塩化ビニールパイプVP150 | $1+0.2$ (流末処理工に使用) | m | 1.2 |

実施設計図面

| | | | |
|------|-------------------------------|------|-------|
| 工事名 | R2三土 桑内地すべり 三・山城光業 地下水排除工事(2) | | |
| 路線名等 | 桑内地すべり防止区域 | | |
| 工事箇所 | 三好市山城町光業(第2分割) | | |
| 図面名 | 構造図 | | |
| 縮尺 | 図示 | 図面番号 | 3 / 3 |
| 会社名 | | | |
| 事業者名 | 徳島県西部総合県民局県土整備部(三好) | | |